

AHDワンラインカメラ
VC9000シリーズ
駅構内防犯カメラシステム 適用事例

TOSHIBA

東芝テリー株式会社
営業部 第二営業担当

目次

- 01 要望事項（課題）と適用理由（解決策）
- 02 システム概要・特長
- 03 適用後の効果
- 04 システムイメージ
- 05 主な納入機器の特長

要望事項（課題）・適用理由（解決策）

（１）要望事項（課題）

- ① 駅構内監視で使用している同軸ワンラインカメラが故障したので、機器の更新を行いたい。
- ② 録画映像も含めて、鮮明な映像で録画と監視を行いたい。



（２）適用理由（解決策）

- ① 既設の同軸ワンラインカメラ（VC8000シリーズまたはIK-xxNP/VP）は、既に販売終了している。
- ② フルHDで高画質な映像伝送が可能なVC9000シリーズと鮮明な映像録画が可能なハイブリットレコーダ HR6100シリーズを提案し評価を得る。
- ③ さらに、同軸ワンライン方式を継承しているため、既設同軸ケーブルをそのまま流用することが出来、工事費の削減にも大きく貢献することが出来る。
（注：既設ケーブルの状態（種別、劣化状況等）によっては流用できない場合があります。）

次項にて、システム概要・特長についてご紹介させていただきます。

システム概要・特長（1）

（3）システム概要・特長

①設置環境や監視目的により、カメラ種別の選択が可能。

ボックス型

監視するシーンに合わせて、レンズ交換やカメラケース組込など幅広く応用できます。



ドーム型

威圧感の少ないドーム形状で、天井や壁面から安心・安全を見守るカメラとして利用できます。



屋外ケース一体型

屋外ケースに組み込まれたカメラで、外周監視や屋外での監視に利用できます。



②同軸ワンライン方式により、既設同軸ケーブルを使用したシステムの構築が可能。

（注：既設ケーブルの状態（種別、劣化状況等）によっては流用できない場合があります。）

適合
ケーブル種

3C-2V
5C-2V
5C-FB
7C-2V



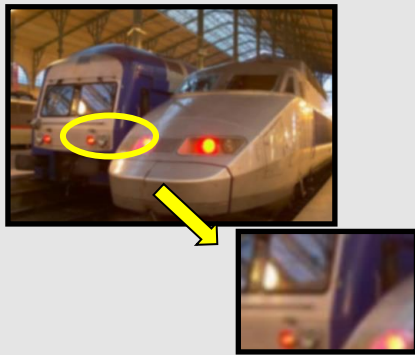
同軸 + BNCコネクタ

※画像はカナレ電気館
ホームページから引用

システム概要・特長（2）

- ③ 既設のNTSC方式に比べ、AHD方式はフルHD相当の高画質映像。
NTSC画素換算（約33万画素） フルHD（約200万画素）

NTSCカメラ
(33万画素)



AHDカメラ
(200万画素)



約6倍の解像度

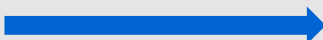
AHDカメラだと
フルHD画質だから
鮮明ですね。



※写真はイメージです

- ④ ハイブリットレコーダは、AHD方式により鮮明な映像録画が可能。
(また、NTSC方式とAHD方式のどちらも接続が可能。映像方式を統合した録画が可能) ※アスペクト比は異なります。

NTSC方式 (VBS)



AHD方式



録画 OK!



ハイブリットレコーダ
(HR6100シリーズ)

適用後の効果



(4) 適用後の効果

- ① **AHD機器（カメラ、電源ユニット、レコーダ、モニタの交換）**の導入によりフルHD高画質となり、人物や設備状況が鮮明に監視できるようになった！
- ② **ハイブリットレコーダ導入により鮮明な映像録画が可能となる。**
(また、NTSC方式とAHD方式のどちらも接続が可能。映像方式を統合した録画が可能)
- ③ **既設の同軸ケーブルを流用し、システムの更新を実現。**
ケーブル敷設費用の低減により設備予算内で高画質な映像機器への更新を実現した。

駅構内防犯カメラシステム適用事例：既設カメラシステム

システムイメージ（従来のカメラ）

接続方法は、VC8000シリーズもIK-6xxNP/VPシリーズも同軸ワンライン接続！



◆コンコース 券売機 階段付近等

◆駅事務室◆

カメラ

カメラ電源

レコーダや
映像切替装置

モニタ

【VC8000シリーズ】



(同軸ケーブル)

【IK-6xxNP/VPシリーズ】



(同軸ケーブル)

(VP8001)



(JK-N44W)



(HR1000)



(KV-D900)



(T15SHC004)



(P15CR06)

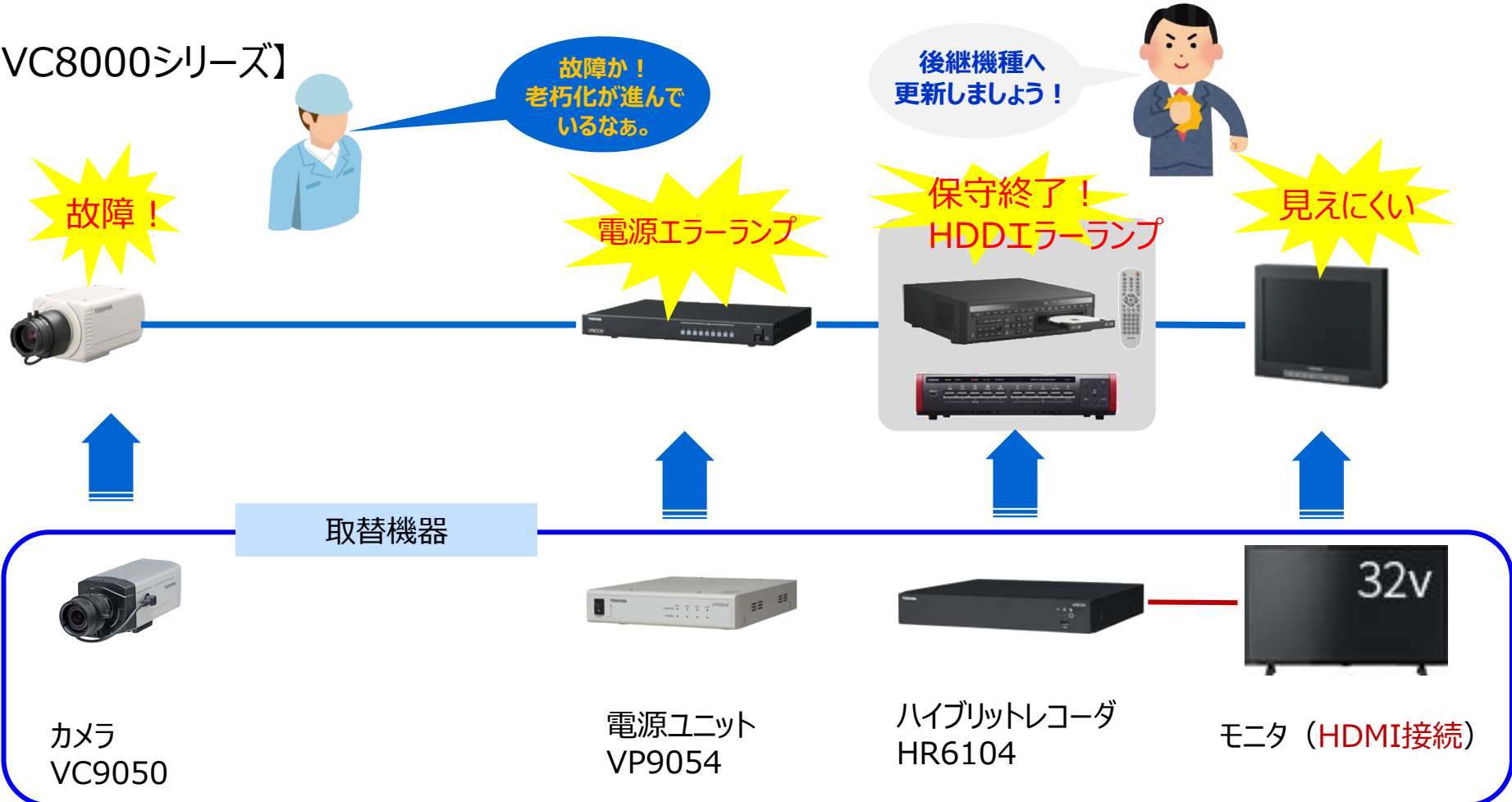


駅構内防犯カメラシステム適用事例：既設VC8000シリーズ

システムイメージ（VC8000シリーズ機器更新）

カメラからカメラ電源までの同軸ケーブルを流用し新たなカメラに取替

【VC8000シリーズ】

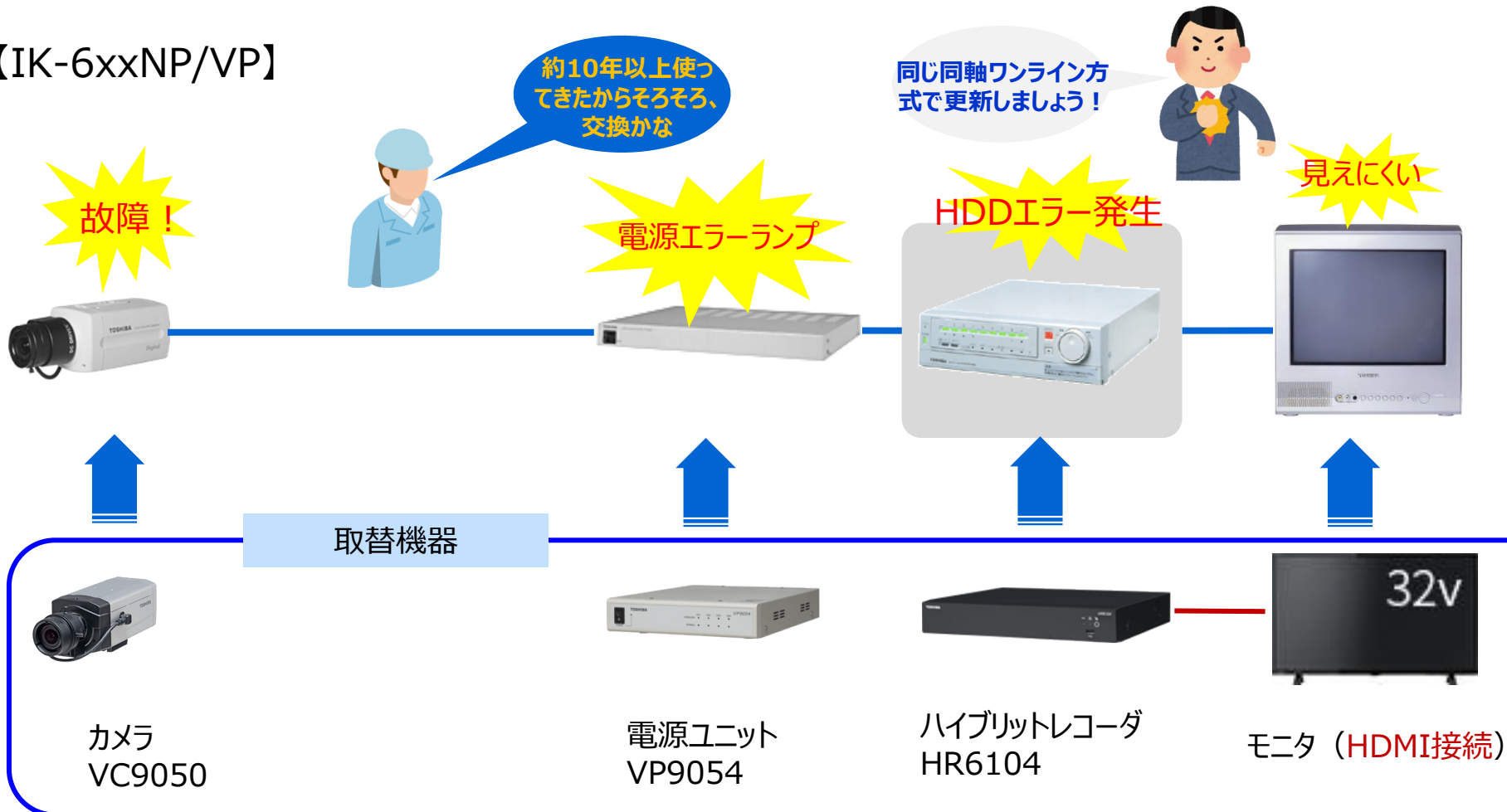


駅構内防犯カメラシステム適用事例：既設IK-6XXNP/VPシリーズ

システムイメージ（IKシリーズ機器更新）

カメラからカメラ電源までの同軸ケーブルを流用し新たなカメラに取替

【IK-6xxNP/VP】



駅構内防犯カメラシステム適用事例：VC9000・HR6100シリーズ

システムイメージ（全カメラAHD機器へ更新）

◆改札口・券売機 (VC9050)



◆コンコース (VC9450)



◆エレベータ・エスカレータ (VC9450)



◆階段付近 半屋外 (VC9650)



同軸ケーブル
(5C-FB)

カメラ電源 (VP9054)



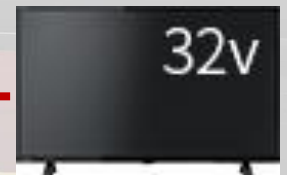
◆駅事務室

全カメラ更新ですっきり！
フルHD映像に！

ハイブリッドレコーダ
(HR6104)



モニタ



映像が鮮明で構内の
人物まで特定できますね。



駅構内防犯カメラシステム適用事例：VC9000・HRシリーズ

主な機器の特徴

AHDワンラインカメラ VC



【ボックス型：VC9050】

※レンズは別売

※別売カメラケース組込により、屋外設置可能。



【ドーム型：VC9450】

環境構造：IP65

IR照明搭載 照明ON時：0lx 照射距離：15m

パリアフォーカルレンズ f=2.8~12mm (4.3倍)



【屋外ケース一体型：VC9650】

環境構造：IP65

IR照明搭載 照明ON時：0lx 照射距離：15m

パリアフォーカルレンズ f=2.8~12mm (4.3倍)

- ◆ 撮像素子：1/2.9型CMOS 有効画素：212万画素
- ◆ 出力信号：AHD 2.0 画角調整用信号：NTSC
- ◆ 最低被写体照度(標準時)：カラー：0.05lx 白黒：0.02lx
- ◆ 動作温度：-10℃~50℃ 湿度：~90% (結露なきこと)

カメラ電源ユニット VP



【カメラ4局用：VP9054】



【カメラ8局用：VP9058】

- ◆ VC9000シリーズカメラ用 電源ユニット (同軸ワンライン)
- ◆ カメラ接続数 (局数) に合わせて、2機種をご用意。
- ◆ 伝送距離は3C-2V：250m以下、5C-2V：350m以下、7C-2V：450m以下

ハイブリットレコーダ HR



【カメラ4局用：HR6104】

【カメラ8局用：HR6108】



【カメラ16局用：HR6116】

- ◆ AHD2.0方式のAHD映像とアナログ映像が入力可能
- ◆ カメラ4入力、8入力、16入力の3機種をご用意。
- ◆ HDD容量：HR6104：2TB/HR6108：4TB/HR6116：8TB

ご注意とお願い

- ◆ 本資料に記載の内容は、事前のお断りなしに変更することがあります。
- ◆ 記載の商品／システムは、特定のエリアの映像監視を目的として設計・製造しておりますが、商品／システム単独で犯罪の抑止や事故の防止を保証するものではありません。
- ◆ 記載の商品／システムの使用または使用不能から生ずる付随的な損害につきましては、当社は一切の責任を負いかねますのでご了承ください。
- ◆ 記載の商品／システムで撮影された映像の内、個人を特定できる情報は「個人情報」に該当しますので、法令に従って適切にお取り扱いください。
- ◆ ご不明な点、最新の情報、導入にあたっての詳細につきましては、弊社営業担当までご照会いただきます様お願い致します。

TOSHIBA