

# 新的 GigE Vision 相机

**GIG**  
VISION

**Pregius**

1.6  
MP

72  
fps

## BG160M 系列

0.4  
MP

291  
fps

## BG040M 系列



新的 IP Core

高灵敏度·高图像质量

Pregius 均为 Sony 公司的注册商标。

# IMAGING REVOLUTION

## 产品性能

- 搭载超高速反应技术的 IP 核心 'TELI Core Technology' (没有 CPU)
- Sony 特色 CMOS 图像传感器
- 156 万像素 (IMX273) : 72 fps / 1,440(H) × 1,080(V) 像素
- 39 万像素 (IMX287) : 291 fps / 720(H) × 540(V) 像素
- 全局快门
- 支持软件开发工具包的 'TeliCamSDK' (免费)



29 × 29 × 40 mm

59g

## 东芝泰力株式会社

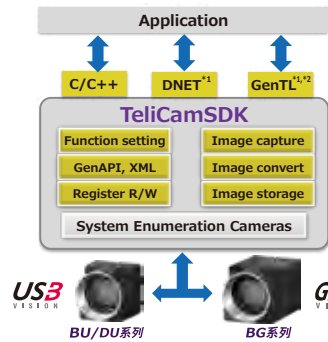
<http://www.toshiba-teli.co.jp/cn/>



# 规格

黑白/彩色	黑白		彩色		黑白		彩色	
像素	39万像素		156万像素		156万像素		156万像素	
产品型号	BG040M		BG040MC BG040MCF		BG160M		BG160MC BG160MCF	
相机接口	Gigabit Ethernet IEEE802.3ab (1000BASE-T)							
传感器	1/2.9型 GS-CMOS (IMX287)				1/2.9型 GS-CMOS (IMX273)			
分辨率	720 (H) X 540 (V)				1,440 (H) X 1,080 (V)			
最大帧速度 (全像素读出)	291 fps (Mono 8), 145 fps (Mono 10 / 12)		291 fps (Bayer 8), 145 fps (Bayer 10 / 12)		72 fps (Mono 8), 36 fps (Mono 10 / 12)		72 fps (Bayer 8), 36 fps (Bayer 10 / 12)	
像元尺寸	6.90 (H) X 6.90 (V) μm				3.45 (H) X 3.45 (V) μm			
电子快门	手动快门 (全局快门) / 随机触发快门 (全局快门)							
随机触发快门类型	外触发 / 软触发							
随机触发快门模式	Edge / Level / Bulk (255次)							
连续快门	16次 (最大值)							
曝光时间	30 μs 到 16 s (手动快门), 30 μs 到 1 s (自动), 30 μs 到 16 s (Edge 或 Bulk 模式), 触发宽度 200 μs 到 (Level模式)				30 μs 到 16 s (手动快门), 30 μs 到 1 s (自动), 30 μs 到 16 s (Edge 或 Bulk 模式), 触发宽度 200 μs 到 (Level模式)			
扫描方式	逐行扫描							
片上彩色滤光片	-		RGB原色马赛克		-		RGB原色马赛克	
防尘玻璃 / 红外滤镜	-		C: 没有 / CF: 红外滤镜		-		C: 没有 / CF: 红外滤镜	
标准感光度 (增益: 0 dB)	1,890 lx, F5.6, 1/333 s		(未定)		1,700 lx, F5.6, 1/77 s		(未定)	
最小感光度 (视频电平: 50%)	4 lx		(未定)		4 lx		(未定)	
增益	0 到 +24dB (手动, 自动)							
黑电平设置	-25 到 +25 %							
白平衡	-		手动白平衡, 一键白平衡 C: 不规定 / CF: 2,500 到 6,500 K		-		手动白平衡, 一键白平衡 C: 不规定 / CF: 2,500 到 6,500 K	
γ / LUT	γ=1.0 到 0.45 / 输入 12 bit, 输出 12 bit							
锐度	✓							
色彩相位	-							
色彩饱和度	✓							
测试模式	✓							
图像存储数量 (全像素读出)	172 张 (Mono 8 的时候)		172 张 (Bayer 8 的时候)		43 张 (Mono 8 的时候)		43 张 (Bayer 8 的时候)	
图像重传功能	✓							
图片时间戳	✓							
事件通知功能	FrameTrigger, FrameTriggerError, FrameTriggerWait, FrameTransferStart, FrameTransferEnd, ExposureStart, ExposureEnd, Timer0Start, Timer0End							
Chunk	UserAreaTable, FramelD, ExposureTime, Gain, WhiteBalanceR/B, LineStatusAll, FrameBurstCount, SequentialShutterNumber/Element							
像素输出格式	Mono 8 / 10 / 12 bit 全像素, Scalable (单 ROI), Binning, Decimation, 镜像, 翻动		RGB / BGR 24 bit, YUV411 12 bit, YUV422 16 bit, Bayer 8 / 10 / 12 bit, Mono 8 bit 全像素, Scalable (单 ROI), Binning, Decimation, 镜像, 翻动		Mono 8 / 10 / 12 bit 全像素, Scalable (单 ROI), Binning, Decimation, 镜像, 翻动		RGB / BGR 24 bit, YUV411 12 bit, YUV422 16 bit, Bayer 8 / 10 / 12 bit, Mono 8 bit 全像素, Scalable (单 ROI), Binning, Decimation, 镜像, 翻动	
外触发输入 / 通道数	1 通道 / 光电耦合器输入							
GPIO输入输出 / 通道数	1 通道 / 光电耦合器输出 (输出信号切换), 1 通道 / LVTTTL 输入输出 (输出信号切换)							
电源	PoE (从 RJ-45 连接器输入) / DC +12 V ±10% (从 HIROSE 连接器输入)							
能量消耗	3.3 W (PoE) / 2.7 W (HIROSE 连接器)		(未定) W (PoE) / (未定) W (HIROSE 连接器)		3.3 W (PoE) / 2.7 W (HIROSE 连接器)		(未定) W (PoE) / (未定) W (HIROSE 连接器)	
镜头接口	C口							
相机尺寸 / 重量	29 (W) x 29 (H) x 40 (D) mm (不包含凸起部分) / 约 59 g							
运行环境要求	温度: 0°C 到 40°C (外壳表面温度 60°C 下面) / 湿度: 10% 到 90% (不支持冷凝)							
认证	CE, FCC, RoHS, WEEE, GigE Vision (1.2 版本), GenICam (2.4 版本, 3.0 版本), PoE (IEEE802.3af), IIC2 (1.1.0 版本)							
产品供应时间	已经供应		2019年12月		已经供应		2019年12月	

# TeliCamSDK



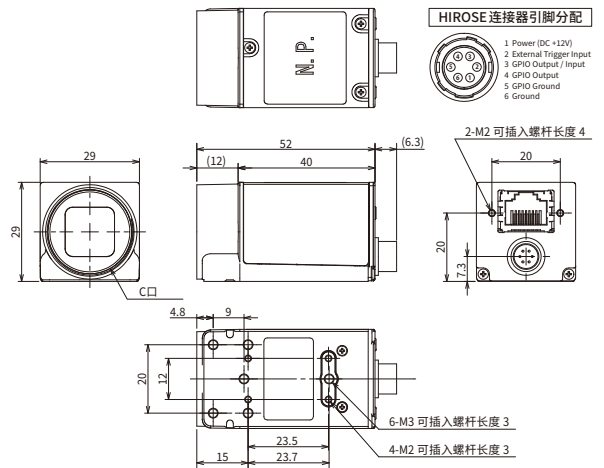
- 轻松捕捉图像
- GEN<i>CAM 可用
- 为了便于编程提供各种功能
- 丰富的示例代码
- 简单易懂的 API 手册
- USB3.0 和 GigE 共用同一 SDK

TeliCamSDK 对 Linux 支持 ARM 架构。  
- Jetson TK1 - Jetson TX2  
- Odroid XU4<sup>(\*)</sup> - Raspberry pi 3<sup>(\*)</sup>,<sup>(5)</sup>

bit	Windows					Linux		
	XP SP3	Vista	7	8.1	10	Ubuntu 14.04 LTS	Debian 8.1.0	Linux ARM
32	✓*3	✓*3	✓	✓	✓	✓*4	✓*4	✓*4
64	-	✓*3	✓	✓	✓	✓	✓	✓*4

\*1: Windows 版 / \*2: 只有 USB / \*3: 在旧版本对应 / \*4: 请联系我们 / \*5: 使用 GigE Vision 相机时, 可能会错过图像, 具体取决于 PC 规格。 / \*6: USB3 Vision 相机不可用。

# 外形图



## 安全须知

- 在使用相机前, 请仔细阅读产品说明, 以保证使用产品时的安全性和正确性。
- 如果您需要在特殊环境下使用, 或者您有任何问题, 请与我们的销售部门联系。

# 东芝泰力株式会社

Toshiba Teli Corporation

<http://www.toshiba-teli.co.jp/cn/>

东芝泰力 相机 搜索

● 该产品目录是 2019 年 8 月的信息。  
● 该产品目录上的信息会在没有公告的情况下有所更改。详情请参见我司网站或联系我司销售部门。  
● 公司名称, 产品名称或标识, 可能是各公司或组织的商标或注册商标。