

# 第4世代 Pregius の24.5MPでCマウントを実現

## 裏面照射型GS-CMOSセンサカメラ

**BU2409MG**

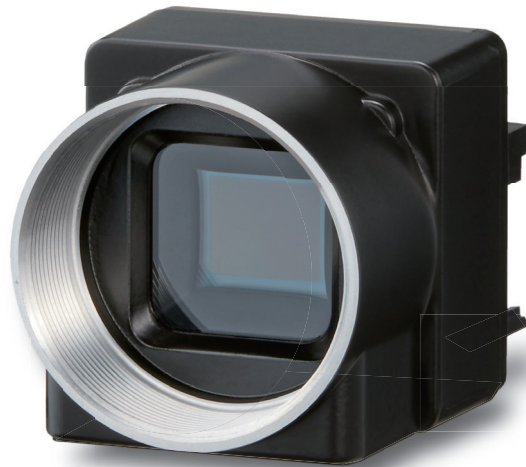
24.5 MP 15 fps B/W

**BU2409MCG**

24.5 MP 15 fps Color

**BU2409MCF**

24.5 MP 15 fps Color



Bandwidth  
**5G**

**USB**<sup>TM</sup>  
VISION

**Pregius S**

29(W)×29(H)×16(D)mm

**34g**

## 概要

- 1: 1画素2.74 $\mu$ mで、Cマウントカメラの中で高解像化を実現
- 2: 裏面照射技術採用により、微細画素でも感度改善
- 3: Pregius 12MPより単位面積で高解像
- 4: 高速応答技術:Teli Core Technologyを搭載(CPUレス)

## ターゲット市場

- :: Sony 5MP、12MP搭載カメラからの切り替え
- :: 微細検査、高解像度・小型化が必要なシステム用

## 主な仕様

- 1: 撮像デバイス: Sony製 IMX530
- 2: 解像度: 2,447万画素 (5,320 x 4,600画素)
- 3: 画素サイズ: 2.74 $\mu$ m x 2.74 $\mu$ m
- 4: 光学サイズ: 1.2型
- 5: 最大フレームレート: 15 fps (全画素出力)
- 6: インターフェース: USB3.1 Gen.1

※ USB3 Visionは、AIA (Automated Imaging Association)の商標または登録商標です。  
※ Pregius SおよびPregius Sロゴは、ソニー株式会社の商標です。  
※ 記載の規格名称は、各団体における商標または登録商標の場合があります。

東芝テリー株式会社