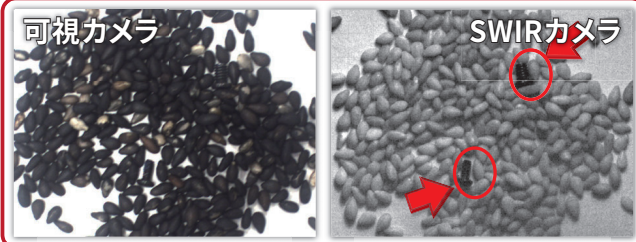


# CMOSベース SWIRカメラ 撮影サンプル

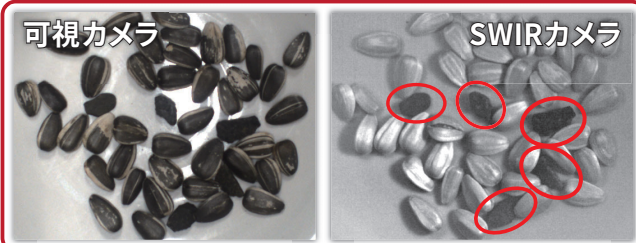
コーヒー豆 (異物=プラスチック製豆混入)



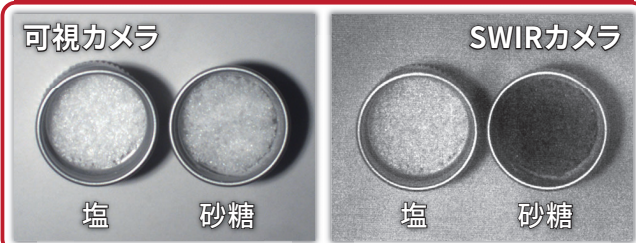
黒ごま (異物=小ねじ混入)



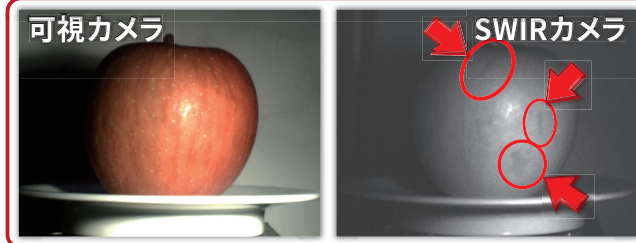
ひまわりの種 (異物=小石混入)



塩と砂糖 (砂糖が黒く)



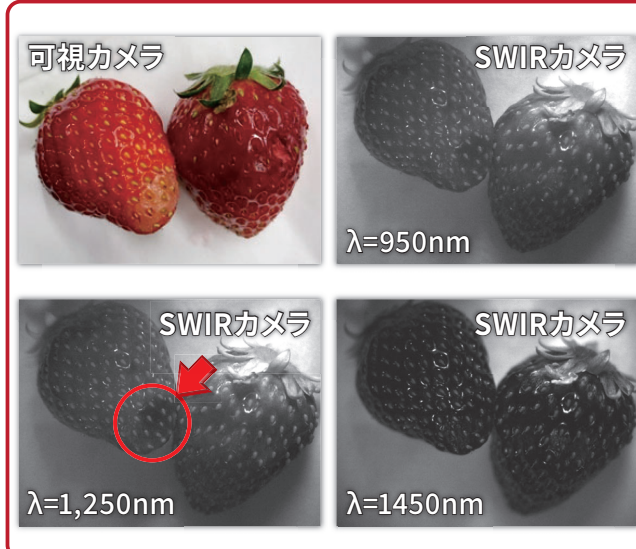
りんご (打痕による傷み)



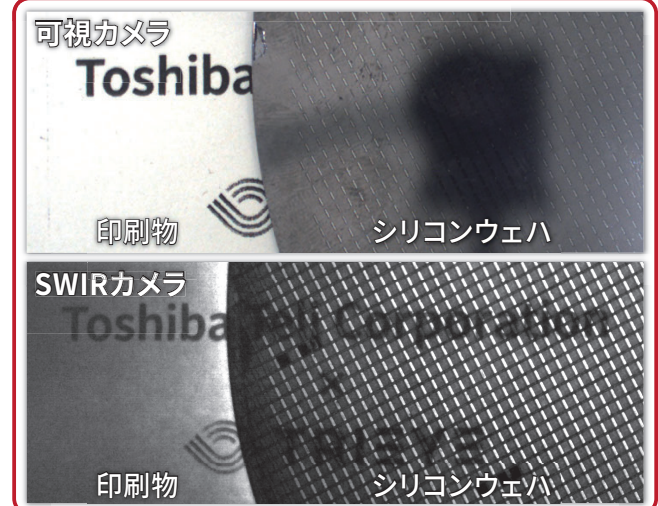
じゃがいも (擦れによる皮剥け)



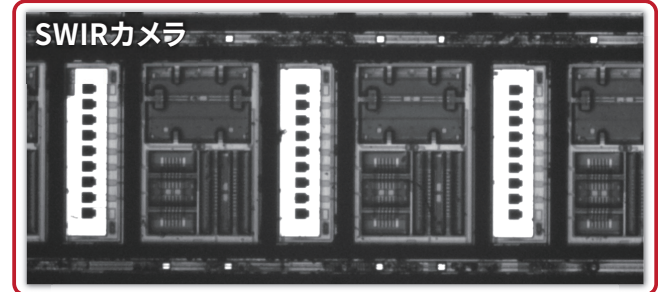
いちご (潰れた箇所が黒く)



シリコンウェハ (透過照明)



シリコンウェハ (透過照明:配線パターン確認)



はんだごて (発熱部分が明るく)

